

FENDT

Fendt 300 Vario





Fendt 300 Vario: Sempre la scelta giusta. Da 40 anni. E per molti anni a venire.

Dal 1980, la storia del Fendt 300 è costellata di successi, con 140.000 veicoli venduti. Questa serie è ideale per la maggior parte delle aziende agricole in termini di prestazioni, qualità, versatilità e straordinaria stabilità del valore. La quarta generazione di Vario si caratterizza per l'innovativa postazione di lavoro dell'operatore FendtONE e il modello top di gamma 314 Vario con una potenza massima di 152 CV. Il concept combina senza soluzione di continuità macchina e ufficio. Ancora una volta questo contribuisce a fare del Fendt 300 Vario un pioniere fra i trattori standard compatti.

Motore		311 Vario	312 Vario	313 Vario	314 Vario
Potenza massima ECE R 120	kW/CV	83/113	90/123	98/133	104/142
Potenza massima con DP ECE R 120	kW/CV				112/152



Connubio tra soluzioni nuove e valori che durano nel tempo.

Chiunque abbia provato un Fendt 300 Vario sa bene quanto sia sorprendente. Che si tratti di lavoro sui pascoli, sui campi, di spostamento su strada o di utilizzo per lavori pubblici, la nuova generazione è modulare e perfettamente adattabile alle vostre esigenze. Un investimento fantastico: il Fendt 300 Vario è il vostro compagno affidabile per tutte le sfide del vostro lavoro, oggi e in futuro. Sempre un'ottima scelta.



Fari Fendt 300 Vario. Speciali. Migliori.

Il Fendt 300 Vario è caratterizzato da un design intelligente fino all'ultimo dettaglio. Quest'ultima generazione include quattro modelli nelle classi di potenza che vanno da 110 a 152 CV, in tre configurazioni da Power e Profi fino a Profi+. Questa panoramica mostra le soluzioni speciali Fendt: i nostri fari, che fanno la differenza e permettono di lavorare sempre al meglio, ogni giorno.



10. Luce libera da terra elevata per la protezione delle colture
La protezione delle piante e la concimazione in fasi avanzate della crescita aumentano la resa. Il Fendt 300 Vario offre una luce libera da terra elevata, fino a 500 mm, per lavorare entro le colture speciali con semplicità.

1. Cabina VisioPlus: visuale perfetta a tutto tondo

Una meraviglia di visibilità e spazio, con un panorama ininterrotto a 77° e senza traversa. Visuale perfetta, anche di notte, con illuminazione incrociata.

2. Postazione di lavoro dell'operatore FendtONE – funzionamento intuitivo

Tutte le unità di controllo sono centralizzate sulla dashboard e sul bracciolo con joystick multifunzione. Possibilità di personalizzazione dell'intera postazione di lavoro con pulsanti assegnabili liberamente. Possibilità di upgrade a terminali da 12" completamente integrati sul bracciolo e nel rivestimento del tetto.

3. Fendt DynamicPerformance: concetto intelligente di potenza aggiuntiva

Per una maggiore produttività. Aumento di potenza extra fino a 10 CV sul 314 Vario a qualsiasi velocità.

4. Tre configurazioni di sollevatore anteriore per una regolazione di precisione e una trazione perfetta

Il sollevatore anteriore comfort con regolazione della posizione e compensazione del carico garantisce la migliore qualità grazie all'altezza di lavoro costante. Il trasferimento del peso dalla falciatrice o dal rullo all'assale anteriore comporta una trazione maggiore anche in pendenza.



5. Sistema di guida automatica Fendt Guide per una produttività senza eguali

Con SectionControl, VariableRateControl, Contour Assistant e Task Doc. Per accedere alle stesse soluzioni innovative su tutti i vostri trattori Fendt.

6. FendtONE – per una connessione perfetta tra macchina e ufficio

La nuova postazione di lavoro dell'operatore FendtONE abbina in una sola unità il funzionamento della macchina, la comunicazione e la documentazione con l'ufficio. 4 moduli: Sistema di guida automatica, Agronomia, Telemetria, Controllo macchina.

9. Modularità perfetta con Power, Profi e Profi+ di fabbrica

Possibilità di personalizzare il Fendt 300 Vario in base alle proprie esigenze specifiche. Con 210 opzioni e 150 pneumatici e cingoli di fabbrica.

8. Il comfort di guida e di lavoro di livello superiore

Sistema intelligente sistema 4-in-1: assale anteriore sospeso con compensazione del livello, sospensione meccanica o pneumatica della cabina a richiesta, sistema compensatore attivo anti-dumping e sterzo Fendt Reaction.



Fendt 314 Vario, 33 kg/CV

7. Leggero, agile, operante in continuo con soli 33 kg/CV

Il compattamento del suolo riduce la resa – questo vale sia per i campi coltivati che per i pascoli. Ampie possibilità di scelta degli pneumatici e il basso rapporto peso/potenza del Fendt 300 Vario proteggono il terreno. Con appena 5.010 kg o 33 kg/CV, il Fendt 314 Vario è un autentico peso piuma.

Innovazioni e modularità perfetta.

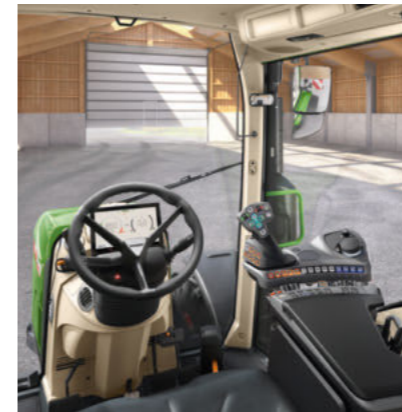
A confronto con le serie precedenti, la nuova serie Fendt 300 Vario vanta un totale di 24 innovazioni. 13 di queste sono integrate nella configurazione standard, Power. La versione Profi offre quattro ulteriori innovazioni, integrate nel sistema Infotainment e nel terminale; la Profi+ collega il veicolo all'ufficio mediante un'ampia gamma di opzioni in termini di telemetria, gestione capezzagna, guida automatica e agronomia. La tabella dettagliata qui sotto mostra tutte le opzioni aggiuntive offerte dal nuovo Fendt 300 Vario.



Livelli di equipaggiamento Power, Profi, Profi+

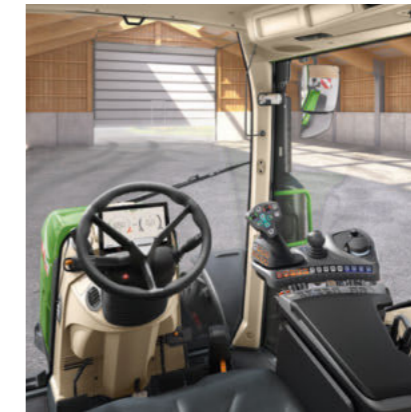
È possibile scegliere tra 2 diverse impostazioni per ciascuna variante di equipaggiamento. Le immagini mostrano l'equipaggiamento standard con il sollevatore anteriore a richiesta.

Innovazioni Power	Innovazioni Profi	Innovazioni Profi+
Modello top della serie 314 Vario con una potenza del motore fino a 152 CV (ECE R120), 650 Nm; Fendt DynamicPerformance (DP)	Terminale da 12" sul bracciolo con comando touch e turn&push (standard da Profi Setting 2)	Postazione di lavoro dell'operatore FendtONE – Collegare i comandi dei trattori con le operazioni di programmazione dall'ufficio, tutto sul terminale
Tecnologia efficiente UE di emissioni Stage 5 con DPF, SCR e DOC	Secondo terminale da 12" a richiesta, rientra per metà nel rivestimento del tetto	Fendt Guide è la stessa dal Fendt 500 Vario al 1000 Vario: funzionalità end-to-end
Ventola Viscronic – fino all'1,4% di risparmio di carburante rispetto alle ventole tradizionali	Infotainment con sistema audio 4.1 – AM/FM/DAB/Bluetooth, USB, AUX – sistema viva-voce, eccellente qualità dell'audio	Modulo sterzo automatizzato - con preparazione del trattore e Fendt Guide per una maggiore produttività
Nuovo rapporto di trasmissione: 40 km/h a soli 1.550 giri/min – si muove silenziosamente con meno carburante	Joystick 3L	Contour Assistant con controllo Single Track / Contour Segment
Bracciolo multifunzione regolabile con comandi sul sedile dell'operatore		Modulo agronomia: creazione e report dei lavori con Documentazione Doc Attività e controllo Gestione attività
Dashboard digitale centrale da 10"; comando turn&push, 4 tasti di accesso rapido		Modulo controllo macchina: controllo semplice degli attrezzi ISOBUS mediante interfaccia ISO 11783
Joystick multifunzione a 2 vie con comando idraulico proporzionale, impostazioni Tempomat sul comando a rotella		Modulo Telemetria: Fendt Connect: analisi e gestione della flotta ottimali
Tasti bianchi sul bracciolo – tasti assegnati con codici colori flessibili; 5 tasti liberamente assegnabili (IOM)		
Pannello di controllo per sollevamento anteriore + posteriore con comando proporzionale		
Controlli modulo lineare (coppia a bilanciere) con codici colorati		
Assale anteriore sospeso con compensazione del livello, bloccabile		
Miglioramento della trazione fino al 7% e incremento della produttività		
Trazione integrale e bloccaggio automatico dei differenziali in funzione dell'angolo di sterzata e della velocità		
Collegamento valvola nel pannello anteriore per aggancio/sgancio rapido		



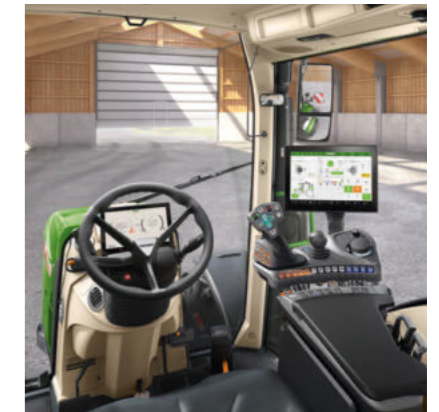
Power Setting 1

- Leva a croce assente
- 1 modulo lineare (coppia a bilanciere) per controllare le valvole idrauliche



Profi Setting 1

- Leva a croce
- 1 modulo lineare (coppia a bilanciere) per controllare le valvole idrauliche



Profi+ Setting 1

- Leva a croce
- 1 modulo lineare (coppia a bilanciere) per controllare le valvole idrauliche
- Terminale da 12"



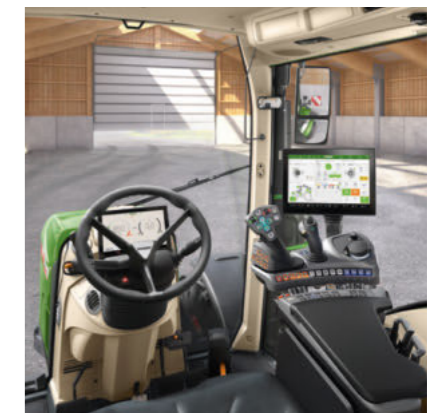
Power Setting 2

- Leva a croce
- Modulo lineare (coppia a bilanciere) assente



Profi Setting 2

- Joystick 3L
- 1 modulo lineare (coppia a bilanciere) per controllare le valvole idrauliche
- Terminale da 12"



Profi+ Setting 2

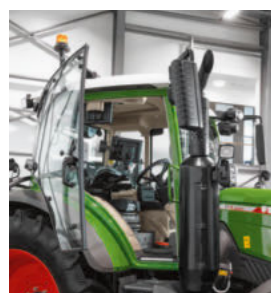
- Joystick 3L
- 1 modulo lineare (coppia a bilanciere) per controllare le valvole idrauliche
- Terminale da 12"

SEILE DI GUIDA DEL FENDT 300 VARIO

Il vostro posto preferito con un'ampia visuale.



Parabrezza panoramico con visuale di 77 gradi per la massima visibilità verso l'alto e sui passaruota.



Cabina VisioPlus: visuale perfetta a tutto tondo

La cabina VisioPlus di Fendt è un portento in termini di visibilità e spazio, offrendo una vista panoramica a 77 gradi. Il parabrezza si incurva congiungendosi con il tetto senza che alcuna traversa interrompa la visuale sul caricatore frontale, anche quando quest'ultimo è completamente sollevato. La bombatura fa scivolare via qualsiasi materiale. La traiettoria visiva verso il terreno e verso l'orizzonte è migliore grazie al cofano compatto e al semi-telaio a clessidra. A ciò si aggiunge la geniale postazione di lavoro FendtONE con il bracciolo multifunzione ancorato al sedile dell'operatore. Qui è facile sentirsi subito a casa. Sedile di guida e del passeggero, visibilità, comandi e sospensione – l'intera struttura della cabina è stata studiata accuratamente in ogni minimo dettaglio e progettata per il vostro benessere e per condizioni di lavoro ottimali.

Aperta o chiusa? – Cabina in tre configurazioni

Per agevolare ulteriormente la salita e la discesa è possibile avere uno sportello anche sul lato destro. I vantaggi sono i seguenti: è più semplice pulire il veicolo e il caricatore frontale si aggancia e sgancia più velocemente. Se preferite un parabrezza che si apre, il Fendt 300 Vario può disporre di un parabrezza con un vetro diviso. La cabina VisioPlus presenta una vetratura di 6,2 m² per una visibilità ininterrotta a 360° senza alcun montante B che ostacola la visuale sul lato destro. Il parabrezza apribile ha 2 maniglie per poterlo chiudere agevolmente.

L'attenzione per i dettagli fa la differenza

Godetevi la comodità dei gradini larghi e della maniglia dello sportello facilmente accessibile. Una serie di dettagli intelligenti semplificherà la vostra quotidianità. Vi sono anche un vano refrigerato, diversi vani portaoggetti, tre reti portapacchi e portabevande integrato. Il cablaggio intelligente della cabina prevede che quando questa è chiusa, ogni cavo sia all'interno, mentre polvere, rumore e acqua restano all'esterno. Grazie alla maniglia aggiuntiva di cui è dotato, il finestrino posteriore è sempre a portata di mano anche quando è aperto.

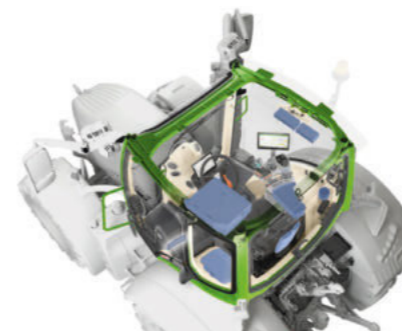
Sospensione della cabina a richiesta

Una perfetta messa a punto della sospensione della cabina è fondamentale per lavorare in modo pratico e sicuro. La sospensione meccanica della cabina è efficace per ridurre al minimo vibrazioni e sobbalzi. La sospensione pneumatica della cabina inclusa nei pacchetti Profi e Profi+ presenta una funzione autolivellante per una sospensione uniforme della parte posteriore.

Fari incrociati Fendt unici nel loro genere per la migliore illuminazione di sempre

I fari di lavoro esterni evitano efficacemente la formazione di ombre. Il segreto è racchiuso nel design Fendt dei fari di lavoro anteriori incrociati, unico nel suo genere. In questo modo si riesce ad evitare il riflesso del vano motore e la proiezione di ombre, regalando un campo illuminato particolarmente ampio indipendentemente dalla lavorazione che state eseguendo.

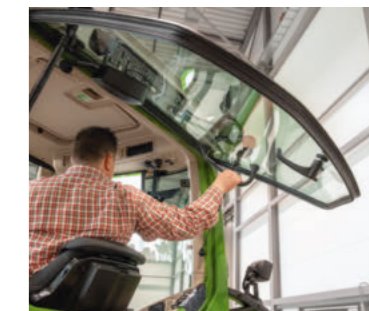
La cabina VisioPlus offre numerose soluzioni per riporre oggetti: il vano refrigerato sul retro a sinistra, sotto al sedile passeggero, e nel rivestimento del tetto a sinistra e a destra. Sono presenti dei vani anche sotto al bracciolo e sul retro del sedile, oltre al portabevande integrato.



L'ampia tendina parasole si adatta al parabrezza bombato e può essere fissata nella posizione desiderata.



Una caratteristica particolare del Fendt 300 Vario è la maniglia verticale nel finestrino posteriore, che consente di aprire e chiudere il finestrino stando comodamente seduti.



Fendt offre una soluzione intelligente per i cavi che dal retro del trattore passano in cabina. I cavi possono essere inseriti senza problemi nel passante, indipendentemente dalla loro sezione. Il finestrino posteriore può essere chiuso in modo da tenere lontano sporco e rumore.



La ventilazione intelligente e il design del climatizzatore distribuiscono l'aria perfettamente dal piantone dello sterzo e da una ventola laterale per il finestrino destro. È disponibile anche una funzione di sovrappressione e di sbrinamento automatico. La temperatura interna è visualizzata sulla dashboard. La botola sul tetto pieghevole garantisce una ventilazione senza spifferi.

È possibile scegliere tra due diversi tergicristalli: tergicristalli a segmenti con funzionamento intermittente o tergicristalli paralleli per una maggiore escursione.

Nuovo sedile di guida del FendtONE.



Dashboard centrale

Grazie al suo design modulare, il Fendt 300 Vario si adatta perfettamente alle esigenze con un'ampia scelta per l'equipaggiamento. La versione Power inizia con la dashboard digitale da 10", regolabile, ad alte prestazioni. Il nuovo comando turn&push sul bracciolo destro serve a eseguire in modo semplice le impostazioni. L'intero cruscotto può essere ruotato completamente e regolato mediante un pedale.

FendtONE: comando intuitivo e connessione tra macchina e ufficio per la prima volta
Da anni la serie Fendt 300 Vario registra i migliori risultati di vendita dei prodotti Fendt. L'ultima generazione si presenta con FendtONE: una postazione di lavoro dell'operatore completamente nuova. Per la prima volta, la nuova filosofia di comando intuitiva FendtONE combina il funzionamento della macchina con la comunicazione diretta in ufficio. Il Fendt 300 Vario diventa così un autentico pioniere per ergonomia di comando e facilità d'uso. Il concetto è integrato da un pacchetto infotainment a richiesta con sistema audio 4.1. Attentamente studiato sin nei dettagli, vi offre l'esperienza di una funzionalità e di un controllo intuitivi. La nuova postazione di lavoro dell'operatore comprende una dashboard da 10", un bracciolo con joystick multifunzione e, a seconda della configurazione, un terminale da 12". Con il bracciolo ancorato al sedile, è possibile eseguire qualsiasi impostazione senza eseguire alcun movimento. È disponibile anche un secondo terminale da 12" a richiesta, che può rientrare per metà nel tettuccio. Il joystick 3L offre nuove possibilità.

Ergonomia pura: joystick multifunzione e leva a croce
Funzionamento intuitivo ed ergonomia sono stati fondamentali nella fase di sviluppo. Il joystick multifunzione con il bracciolo ottimizzato, ad esempio, è stato dotato di funzioni aggiuntive e la leva a croce è stata ottimizzata sul piano ergonomico semplificando il funzionamento dei diversi attrezzi. Il nuovo joystick ha un totale di 16 pulsanti e 2 pulsanti proporzionali, 13 dei quali possono essere assegnati liberamente.

Comando tramite tasti a colori

Tutti i gruppi di funzioni sono riuniti in un solo punto, in pannelli di controllo con codifica dei colori per trasmissioni, sollevatori, distributori idraulici e prese di forza. Sono previsti anche cinque pulsanti assegnabili liberamente in modo da personalizzare i comandi. L'assegnazione dei pulsanti è definita con l'Individual Operation Manager (IOM) sul terminale. Un sistema intelligente a colori consente all'operatore di orientarsi velocemente ed evitare errori di funzionamento. L'operatore vede immediatamente se i pulsanti sono stati riassegnati in base al sistema a colori. L'IOM consente inoltre di riprogrammare i pulsanti preimpostati, per funzioni come la pre-attivazione del sistema sterzante (On/Off), i lampeggianti (On/Off) e i distributori.

Pacchetto Infotainment + sound system 4.1

Quattro altoparlanti high-end e un subwoofer garantiscono una qualità di suono superiore nella cabina VisioPlus. Godetevi la riproduzione diretta dallo smartphone tramite USB, AUX-IN e Bluetooth. FM/AM/DAB+/HD e due antenne con ricerca continua dei canali assicurano anche una ricezione radio continua. Potete fare chiamate telefoniche nel vostro Fendt 300 Vario grazie ad un dispositivo vivavoce di massima qualità. Otto microfoni installati nel rivestimento del tetto vi permettono di avere le mani libere e la qualità del suono è perfetta. Usate le opzioni del terminale Vario e il selettore di controllo laterale.



Dashboard per impostazioni e panoramica

Qui è raffigurato il cruscotto digitale principale dove è possibile configurare con facilità i gruppi di funzioni principali. Le informazioni sul traffico stradale sono sempre visualizzate sulla destra e sulla sinistra del display. Nei modelli senza terminale da 12", le impostazioni principali sono al centro: sollevatori, idraulica, motore e trasmissione, computer di bordo con misurazione dei consumi, ventilazione, illuminazione, assale anteriore sospeso, assegnazione distributori, assistenza e diagnostica. Il nuovo comando turn&push sul bracciolo destro consente il controllo completo.

Una postazione di lavoro che vi fa sentire comodi come a casa. Terminale da 12" – bracciolo e joystick 3L montato sul tetto.



Terminale rientrante nel tetto: Il terminale aggiuntivo da 12" a destra è collegato a tutti gli altri terminali. Potete spostare il contenuto per lavorare in modo più ergonomico. Potete anche far rientrare parzialmente il terminale nel tetto per una visuale migliore sulla strada e continuare a usare il 50% della superficie del display per le viste principali su tre sezioni.



Nuovi terminali da 12" – più funzioni e area di visualizzazione

A seconda della variante di equipaggiamento, il Fendt 300 Vario è dotato del terminale da 12", che comprende tutti gli assistenti, come Contour Assistant, SectionControl e VariableRateControl. Il maggior numero di applicazioni terminali comporta la necessità di avere a disposizione più aree di visualizzazione all'interno del trattore. In linea con la nuova filosofia operativa, il nuovo Fendt 300 Vario è dotato di un secondo terminale da 12" a richiesta nel tetto sul lato destro. Sui terminali è possibile visualizzare fino a sei campi di visualizzazione configurabili liberamente. Per un maggiore comfort, è possibile comandare i terminali mediante il comando turn&push, ma anche mediante touch. Potete assegnare anche l'uso dei tasti nell'Individual Operation Manager (IOM). Un sistema intelligente a colori consente all'operatore di orientarsi velocemente ed evitare errori di funzionamento. Tramite il collegamento dei terminali, gli operatori possono personalizzare le aree di visualizzazione e avere così una vista migliore.



Leva a croce e joystick 3L

Una leva a croce o il joystick 3L consentono di comandare il 3° e il 4° distributore idraulico e il caricatore frontale, a seconda della configurazione. Il joystick 3L vi consente di controllare i caricatori anteriori Fendt Cargo e Fendt CargoProfi, comprese le loro funzioni speciali.

Assegnazione tasti flessibile con Individual Operation Manager (IOM)

IOM offre un importante vantaggio pratico per l'assegnazione specifica dell'operatore. Gli operatori possono decidere da soli da dove vogliono controllare le funzioni chiave. Ogni operatore può salvare le proprie impostazioni personali.

Oltre ai tradizionali tasti GO/END, il nuovo joystick multifunzione comprende due comandi proporzionali per il controllo dei distributori e quattro tasti bianchi assegnabili liberamente.

È qui che potete gestire facilmente le funzioni solite di trasmissione e di guida mediante i pulsanti: inclusi due programmi del regime motore, due impostazioni Tempomat e una nuova impostazione Tempomat attiva controllata dal cursore.

La leva a croce consente un comando sensibile senza dover intervenire sui due distributori. Il 3° ed il 4° circuito idraulico a richiesta consentono l'utilizzo di attrezzi con molteplici funzioni idrauliche. L'attivazione avviene sulla leva a croce.

Cinque tasti bianchi a libera assegnazione: È possibile assegnare liberamente le funzioni a comandi specifici. La postazione di lavoro mai prima d'ora era stata concepita a questo livello di personalizzazione per conducenti diversi.

Due interruttori dedicati vi consentono di gestire facilmente il climatizzatore e il sistema infotainment.



Utilizzare il comando turn&push centrale per decidere cosa visualizzare sul Fendt 300 Vario. Ad esempio, quattro tasti di accesso rapido per Back, Launchpad, Overview, Individual Operation Manager (IOM) e passaggio da terminale a dashboard.

Qui trovate i tasti di comando per la trazione integrale, bloccaggi differenziali a sinistra, impostazioni sollevatore a destra e al centro i cinque pulsanti bianchi assegnabili liberamente.

Nella parte operativa centrale, a partire da sinistra sono presenti le seguenti funzioni: acceleratore manuale, velocità pedale, bilancieri di regolazione 1 e 2 (assegnabili liberamente), azionamento presa di forza e sollevatori anteriori e posteriori con regolazione profondità.

Funzionamento dell'albero della presa di forza anteriore e posteriore PTO

Ogni comando comprende il display a LED per ogni impostazione. L'operatore vede immediatamente se i pulsanti sono stati riassegnati in base al sistema a colori. Come impostazione predefinita, questi sono i distributori idraulici.

MOTORE DEL FENDT 300 VARIO

Che risparmio. Sia per il campo che per il portafoglio.

Concetto di aumento della potenza Fendt DynamicPerformance (DP) per una resa maggiore e una produttività superiore

Il Fendt 314 Vario DP ha una potenza massima del motore di 152 CV con una coppia impressionante di 650 Nm. Il concetto innovativo di aumento della potenza DP garantisce 10 CV di potenza in più, proprio quando serve. Non è legato né alle velocità di guida, né alle tipologie di utilizzo, bensì funziona in maniera puramente dinamica. Solitamente la potenza del motore dei trattori viene ripartita su numerosi elementi, come presa di forza, impianto idraulico, ventola di raffreddamento del motore e impianto di climatizzazione. Il sistema rileva quando alcuni componenti richiedono più potenza e, di conseguenza, ne mette a disposizione di più tramite un comando intelligente. Il concetto di aumento della potenza DP entra in gioco anche nei lavori in situazione di fermo, come ad esempio nel carro miscelatore. DynamicPerformance (DP) si attiva anche nei lavori di trasporto o su campo, a seconda dei componenti che sottraggono potenza. L'aumento della potenza di 10 CV è interessante per le aziende che desiderano un trattore compatto, leggero e potente, in grado di coprire anche una richiesta di potenza maggiore.

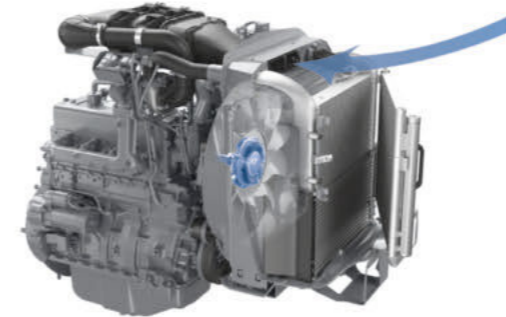
Economico e a bassa manutenzione

Il pre-filtro carburante con valvola termostatica permette al trattore di avviarsi in modo affidabile, anche a temperature basse, molto al di sotto dello zero, poiché il carburante pre-riscaldato scorre dal ritorno nel pre-filtro. Il radiatore e il filtro sono disposti in modo da facilitare la manutenzione. Con l'indicatore dei consumi diesel e AdBlue è possibile monitorare il consumo istantaneo e quello a lungo termine. È anche possibile salvare i consumi durante i vari tipi di lavoro. Così si aiutano gli operatori a scegliere uno stile di guida economico.

Controllo delle emissioni con DPF, DOC e SCR passivi

La tecnologia di scarico SCR insieme al filtro antiparticolato diesel (DPF) passivo consente di risparmiare molto carburante, perché il DPF non necessita di iniezione aggiuntiva di diesel durante la rigenerazione. L'iniezione supplementare della soluzione di urea AdBlue riduce al minimo gli ossidi di azoto. La presenza di un catalizzatore ossidante (DOC) consente di ridurre le emissioni in modo efficace e permette al trattore di essere conforme alle più recenti normative in materia di emissioni Fase 5 / Tier 4 finale.

La nuova ventola Viscotronic a controllo digitale si adatta in maniera estremamente sensibile alle esigenze effettive di raffreddamento. Ciò consente di risparmiare fino all'1,4% di carburante e garantisce un funzionamento più silenzioso rispetto a una ventola con controllo tradizionale. Inoltre, riduce le riparazioni e prolunga gli intervalli di assistenza anche se si lavora in presenza di molta polvere.



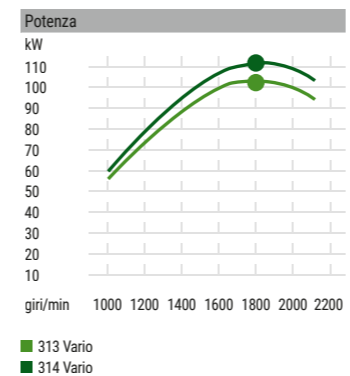
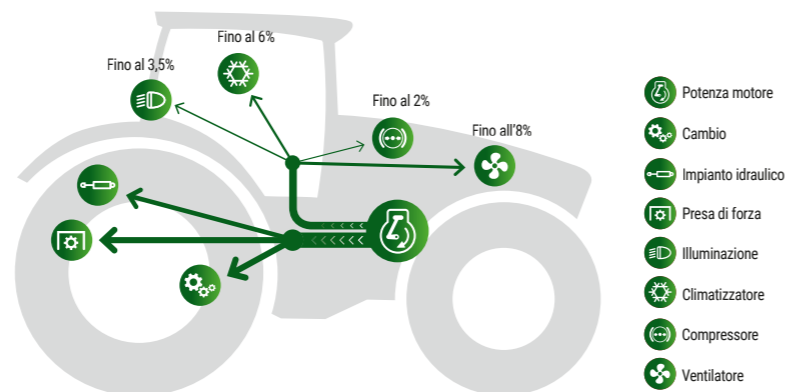
Massima accessibilità per la manutenzione: la presa d'aria diretta e il pratico accesso al condensatore ribaltabile e ai refrigeratori rendono la manutenzione estremamente agevole. Il radiatore a fondo piano assicura una bassa sensibilità allo sporco.



L'ampio serbatoio ha una portata di 210 litri di gasolio e di 22 litri di AdBlue per lavori prolungati. Lavora a lungo senza dover fare rifornimento. Aspetto pratico: i bocchettone di riempimento di gasolio e AdBlue sono situati sullo stesso lato del trattore.

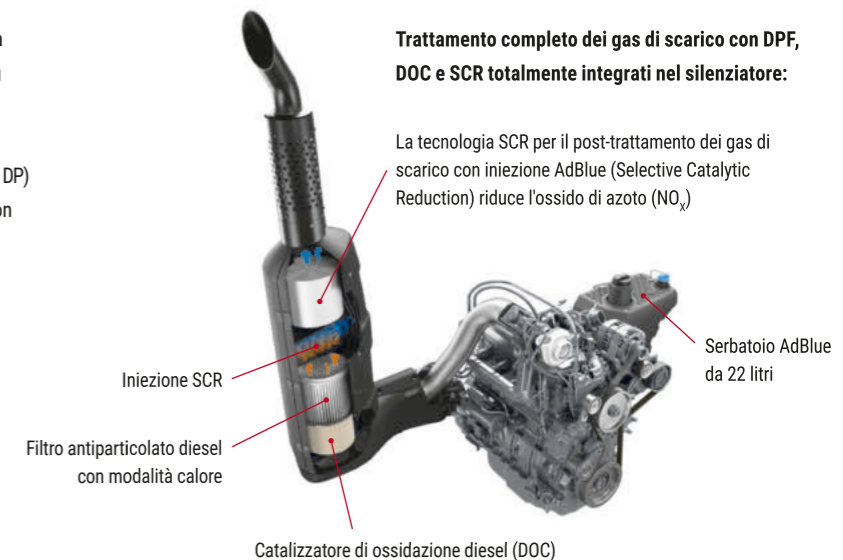


Il concetto intelligente di aumento della potenza Fendt DynamicPerformance (DP) sul Fendt 314 Vario eroga fino a 10 CV in più di potenza. Si regola a qualsiasi velocità in base alle condizioni di funzionamento. Potete approfittare della potenza alla presa di forza da fermi, per la coltivazione del terreno oppure durante il trasporto. Il vantaggio è un trattore leggero con una potenza più elevata e un minore consumo di carburante per ettaro.



Design intelligente di aumento della potenza con DP e fino a 10 CV in più di potenza

- Elevata coppia massima: max. 650 Nm / 1500 giri/min (314 Vario DP)
- Aumento della velocità al minimo con calo intelligente



TRASMISSIONE VARIO E PRESE DI FORZA SUL FENDT 300 VARIO

Fendt Vario: vincente da oltre 25 anni.



Maggiore potenza con Vario – risparmio di tempo fino al 7% e minore consumo di diesel fino al 9%
La maggiore potenza del Fendt Vario deriva dalla capacità di lavorare con sensibilità alla velocità ideale e con un'efficienza ottimale per ottenere la massima produttività. Vengono così sfruttate le riserve di potenza a cui i cambi a marce non possono attingere. Pubblicazioni indipendenti dimostrano che permette un risparmio fino al 7% in termini di ore di lavoro* e fino al 9% di gasolio* rispetto ai cambi a marce, in funzione del tipo di azienda agricola. Per un'azienda agricola che si occupa di foraggio con un'estensione di 100 ha, ciò equivale a oltre 46 ore d'esercizio nell'arco di 6 giorni lavorativi e a 11.600 litri di gasolio** risparmiati all'anno in 7.000 ore d'esercizio. In termini economici, con il sistema continuo tale risparmio corrisponde a oltre € 25.000***!

Gestione perfetta: variazione continua da 20 m/h - inversione e due Tempomat senza cambiare marcia
Dai lentissimi 20 m/h fino ai 40 km/h a soli 1.550 giri/min., si può lavorare con trasmissione di potenza continua senza cambiare marcia. Anche in pendenza è possibile arrestare il veicolo senza difficoltà grazie al comando active stop - delicatamente e senza strappi, proteggendo così sia voi che il vostro terreno. Un altro vantaggio è l'inversione di marcia a variazione continua e senza strappi - tramite joystick sulla destra oppure tramite la leva dell'inversore con funzione stop&go integrata, collocata alla sinistra del volante. La sua importanza è evidente soprattutto durante i lavori di movimentazione. Con due Tempomat e nuovi selettori, è possibile salvare, azionare e regolare due diverse velocità.

La coppia perfetta: TMS e limitatore del calo di giri motore 2.0

Il sistema di gestione TMS del trattore comanda motore e cambio in modo da garantirne il miglior funzionamento in ogni momento e con efficacia. Dopo aver impostato la velocità da raggiungere, poi il limitatore del calo dei giri motore regola la pressione del motore in funzione dei requisiti di potenza. In questo modo il motore lavora nella gamma di velocità ideale. Potete anche scegliere di regolare manualmente il limitatore del calo di giri del motore. Con la modalità di accensione kick-down potrete partire come se steste guidando un veicolo con cambio automatico.

Lato posteriore: presa di forza a tre velocità con controllo dell'avvio e modalità automatica in base all'altezza di sollevamento

Per proteggere gli attrezzi alla partenza basta preimpostare il comando di avvio in modo elettroidraulico, semplicemente premendo un tasto del Variocenter. Un ulteriore vantaggio è la modalità automatica della presa di forza, che viene attivata e disattivata in funzione dell'altezza di sollevamento.

Vantaggio esclusivo Fendt: presa di forza posteriore con attivazione esterna e incremento di velocità

Esempio pratico di riempimento del serbatoio del liquame: dover scendere per attivare la presa di forza esternamente, per poi risalire e aumentare la velocità del motore dalla cabina appartiene ormai al passato, poiché la velocità del motore aumenta già con l'attivazione della presa di forza. La buona notizia è che non c'è più bisogno di entrare e uscire continuamente dalla cabina.

Dati base: *Landwirtschaftliches Wochenblatt Westfalen-Lippe, 5-2001; azienda agricola di foraggio 100 ha; **Calcoli propri: trattore da 140 CV, 700 ore d'esercizio annue - tempo d'impiego 10 anni/7.000 ore d'esercizio, consumo medio 20 l diesel / ora d'esercizio, costi d'esercizio risparmiati. Spese di noleggio per un trattore da 140 CV - €20/ora d'esercizio *** (tariffe del consorzio di meccanizzazione agricola 140 CV <http://www.mr-bayreuth.de/images/inhalte/verrechnungsheft2018.pdf>, 460 ore d'esercizio = €12.800/7.000 ore d'esercizio)

Comando a pedale o tramite joystick: La modalità di guida può essere scelta in modo individuale. l'operatore può regolare la velocità con il pedale o con il joystick. La direzione di marcia può essere cambiata con il joystick o con l'inversore di marcia con funzione stop and go integrata.



Inversione di marcia senza usure con folle e Stop and Go. Trasmissione di potenza costante - per un'accelerazione graduale e rispettosa del terreno.



Il geniale cambio Fendt Vario è una trasmissione idromeccanica con ripartizione della potenza. L'innesto della presa di forza ruota liberamente.



Maggiore produttività grazie al Vario.

- La velocità di lavoro perfetta per ogni occasione, controllo a leva singola a scatto senza riposizionamento
- TMS – gestione perfetta motore/cambio con limitatore del calo di giri motore 2.0
- Accelerazione e marcia fluide, inclusa la modalità Kickdown come su un'auto con cambio automatico
- Marce super lente integrate da 20 metri all'ora; 2 impostazioni Tempomat
- Inversione di marcia continua, esente da usura
- 40 km/h a 1.550 giri/min.: tranquillità e risparmio di carburante
- Fino al 7% di risparmio di tempo e fino al 9% di risparmio di carburante rispetto alle configurazioni con cambio tradizionale

VERSATILITÀ E FLESSIBILITÀ: SISTEMA IDRAULICO - SOLLEVATORE ANTERIORE E POSTERIORE

Un passo avanti agli altri su più fronti.



Sistema idraulico con portata fino a 110 litri
 Il Fendt 300 Vario è dotato della potente pompa idraulica LS da 110 litri nella configurazione Profi. La capacità della pompa mantiene bassi i giri del motore, risparmiando carburante efficacemente, anche durante lavori impegnativi. I modelli a maggiore potenza dispongono di una pompa di flusso di serie da 84 litri costanti, che a richiesta può essere sostituita da una da 110 litri.

EPC - sollevatore posteriore per una visuale a 360° e funzionalità

Il sollevatore posteriore con capacità di sollevamento pari a 5.960 daN solleva perfino le attrezzature più pesanti fino alla loro altezza massima, ogni volta. Il compensatore attivo delle oscillazioni garantisce una guida tranquilla senza vibrazioni fastidiose. Dalla cabina si ha un'ottima visuale dei bracci inferiori, dell'accoppiamento a sfera e dell'apertura del rimorchio. La parte posteriore del trattore saprà conquistarvi con i suoi risvolti pratici, come l'imbattibile chiusura dei bracci inferiori ad una mano e la semplicità di regolazione dell'albero delle barre di sollevamento, con scala di lunghezza integrata. È possibile modificare la distanza tra i bracci inferiori senza utensili, utilizzando i bulloni e le viti ad angolo. Per una panoramica completa di tutti i vantaggi della funzione di sollevamento, consultare la sezione Accessori sul retro della brochure.

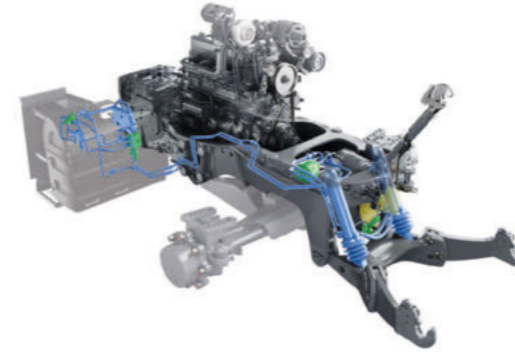
Sollevatore anteriore in tre versioni per eseguire qualunque compito

È disponibile il sollevatore con smorzatore delle oscillazioni di serie, quello con regolazione della posizione, così come l'esclusiva versione comfort con regolazione della posizione e compensazione del carico. In questo modo è possibile ottimizzare la qualità del foraggio. Con il sollevatore anteriore comfort, è possibile definire la pressione di carico nel terminale Vario per una manovrabilità bilanciata dell'attrezzo. Questa funzione è di grande aiuto quando si utilizza una falciatrice anteriore, perché l'attrezzo segue con precisione il profilo del terreno, mantenendo costante l'altezza. I classici ammortizzatori non sono necessari. Il peso trasferito dall'attrezzo all'assale anteriore aumenta la trazione e, allo stesso tempo, evita lo sbilanciamento anche in pendenza. È confermato da studi che in questo modo si ottimizza la qualità del foraggio, poiché il tenore di cenere grezza contenuto nel foraggio diminuisce se non si danneggia il manto erboso. Per il lavoro invernale con spazzaneve, la regolazione costante della pressione di carico assicura risultati di pulizia uniformi.

Impianti olio separati - elevata quantità di estrazione

Gli impianti separati per olio idraulico e olio del cambio evitano che questi due si mescolino, cosa molto importante in particolare in caso di cambio frequente degli attrezzi. Il volume elevato di olio, pari a 43 litri, permette anche di utilizzare attrezzi con elevate richieste.

L'esclusivo sollevatore anteriore con adeguamento del carico segue il profilo del terreno con precisione quando viene utilizzato con una falciatrice anteriore, un rullo o uno spazzaneve. A seconda dell'operazione, si può lavorare in modo da proteggere l'attrezzo e il terreno, con la trazione migliore e sfruttando al meglio la funzione di mantenimento in carreggiata, spostando il peso dell'attrezzo sull'assale anteriore.



Il sollevatore anteriore è completamente integrato ed è ben saldo al veicolo, preservando così l'elevata manovrabilità degli attrezzi collegati. I bracci inferiori hanno un aggancio inferiore particolarmente efficace e possono essere ripiegati per il parcheggio. Le guarnizioni a soffietto proteggono i cilindri di sollevamento dai sassi. Lo smorzatore delle oscillazioni montato di serie impedisce il beccheggio e garantisce sicurezza e comfort di marcia.



Gli accoppiamenti idraulici sul lato posteriore sono allineati con precisione e si contraddistinguono in base al colore. I tappi antipolvere si chiudono da soli. Per facilitare l'accoppiamento, i collegamenti sono sfalsati e possono essere disaccoppiati sotto pressione.



Sollevatore anteriore e posteriore

- Impostazione profondità di lavoro del sollevatore anteriore (pacchetto Comfort)
- Presenza di forza anteriore (on/off)
- Sollevatore anteriore (sollevamento/abbassamento/retrazione veloce)
- Presenza di forza posteriore (on/off)
- Bloccaggio sollevatore anteriore
- Bloccaggio sollevatore posteriore
- Posizione flottante dell'attrezzo anteriore (per es. trincia-erba)
- Modalità posizione dell'attrezzo anteriore
- Modalità posizione dell'attrezzo lato posteriore
- Posizione flottante dell'attrezzo posteriore (per es. coltivatore)
- Pulsante per impostare il sollevatore
- Impostazione profondità di lavoro impianto idraulico posteriore
- Impianto idraulico posteriore (sollevamento/abbassamento/retrazione veloce)

DESIGN DEL VEICOLO - SCOCCA - CARICO UTILE - TELAIO - MANEGGEVOLEZZA

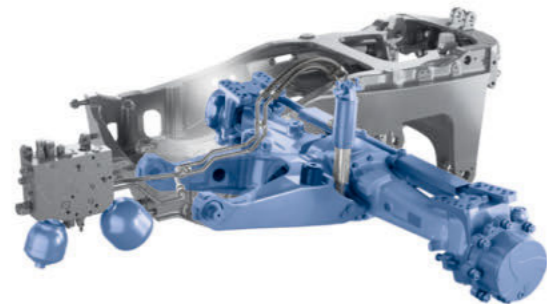
I dettagli fanno la differenza.



Il comfort di guida e di lavoro di livello superiore
Il sistema intelligente 3-in-1 garantisce massimo comfort di guida e facilità d'uso: assale anteriore sospeso con compensazione del livello, sospensione della cabina a richiesta e sistema anti-dumping attivo. Inoltre, lo sterzo esclusivo Fendt Reaction per marcia in rettilineo sicuro consente un controllo particolarmente sensibile e sicuro e reagisce in modo eccellente, garantendo una marcia in rettilineo sicura.

Assale anteriore sospeso – fino al 7% in più di produttività con il massimo comfort.
L'assale anteriore sospeso con compensazione del livello e sospensione di 80 mm garantisce anche una trazione ottimale e un incremento di produttività fino al 7%. La potentissima trasmissione Vario assicura la migliore sicurezza di guida anche sui pendii o con caricatore frontale in uso.

Assale anteriore sospeso con compensazione del livello con pieno controllo
La compensazione di livello integrata tramite un sensore di posizione garantisce un comfort sempre costante indipendentemente dal carico. La sospensione può essere disattivata completamente premendo un pulsante per operazioni che richiedano precisione e accuratezza particolari, con il caricatore frontale.

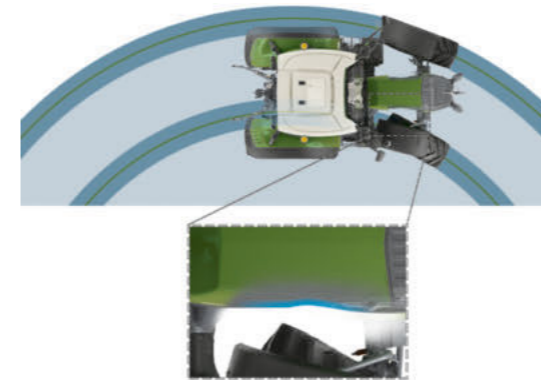


Massima sicurezza anche con carichi notevoli
Il Fendt 300 Vario si basa su un robusto semi-telaio in ghisa che è progettato per un peso complessivo di 9.000 kg e un carico utile elevato di oltre 3.500 kg. Il design compatto del semi-telaio crea lo spazio richiesto per la sospensione con braccio longitudinale, assicurando un elevato comfort di marcia.

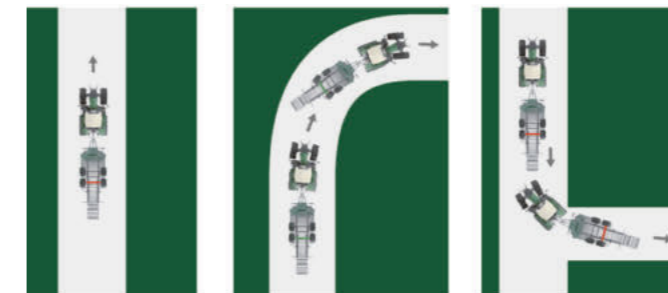
Trazione integrale intelligente e bloccaggio automatico dei differenziali
Lo sterzo automatico e il sistema in funzione della velocità per la trazione integrale e il bloccaggio dei differenziali multidisco posteriore sono di grande utilità in capezzagna. A seconda delle esigenze, entrambi i sistemi possono essere attivati e disattivati in funzione di angolo di sterzata e velocità. Il risultato è una potenza di trazione e una protezione del suolo ottimali con totale manovrabilità.

Sistemi di assistenza intelligenti per una maggiore sicurezza
Il Fendt 300 Vario dispone di due sistemi di assistenza attivi per frenata e stop posteriori, per una maggiore sicurezza alla guida. Qualunque decelerazione del veicolo, anche senza frenare, attiva la luce di stop posteriore, fornendo visibilità immediata ai veicoli dietro di voi. In caso di accelerazioni improvvise, il sistema di assistenza in frenata assicura una maggiore stabilità di guida e regola in modo flessibile la decelerazione quando si traina un rimorchio. Ciò assicura una sollecitazione inferiore del gruppo motopropulsore e una vita utile del trattore più lunga.

Incredibilmente agile con semi-telaio a clessidra
Profi, la rivista di settore per l'agricoltura, ha lodato l'eccellente maneggevolezza di soli 10,20 m (11/2016) abbinata ai parafranghi pivotanti. La concezione a clessidra del semi-telaio garantisce un maggiore spazio per un angolo di sterzata ottimale, sinonimo di una maggiore maneggevolezza.



Assale anteriore sospeso con compensazione del livello per maggiore produttività e trazione
L'assale anteriore sospeso bloccabile con compensazione ha una escursione massima della sospensione di 80 mm. Il design combina funzionamento ottimale e miglior trazione. Un sensore di posizione integrato, insieme alla compensazione del livello, garantisce trazione e comfort di guida in ogni condizione. Inoltre, anche quando la sospensione è bloccata, ad esempio quando si lavora con un attrezzo anteriore, l'oscillazione dell'assale anteriore viene mantenuta totalmente per garantire un contatto completo con il terreno.



Bloccaggio automatico assale sterzante: Questo sistema di assistenza sblocca l'assale sterzante automatico del rimorchio a una velocità predefinita. In rettilineo l'assale sterzante rigido assicura una marcia stabile. Al di fuori dei valori di velocità selezionati o in retromarcia l'operatore non deve bloccare manualmente l'assale sterzante.



In capezzagna o durante operazioni con il caricatore frontale, potrete beneficiare della sterzata VarioActive* che con un solo giro del volante vi permetterà di raggiungere già il massimo angolo di sterzata. Fino a 8 km/h il sistema di sterzo sovrapposto è illimitato, da 8 a 18 km/h l'effetto di sovrapposizione è lineare.

* A richiesta

CARICATORE FRONTALE FENDT CARGO/CARGOPROFI

La perfetta combinazione di carico.



Visuale perfetta grazie alla cabina VisioPlus e al cofano contenuto e basso

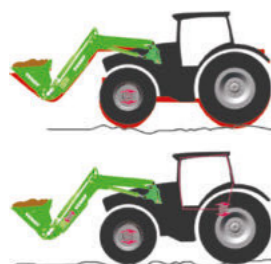
Il Fendt 300 Vario vi conquisterà con la sua visuale panoramica a 77 gradi - un vero portento in termini di visibilità e spazio. Il parabrezza bombato sul tetto garantisce una visibilità perfetta col caricatore frontale sollevato. La bombatura integrata fa scivolare via qualsiasi materiale. Anche l'area tra i passaruota e davanti ad essi è stata ottimizzata, con cofano e telaio a clessidra particolarmente compatti. Il sistema di sterzo sovrapposto VarioActive rende il 300 Vario ProfiPlus più agile che mai.

Caricatore frontale in quattro versioni - dal Compact al Profi

Il caricatore frontale Cargo è disponibile in quattro versioni per il 300 Vario: Cargo 3X70, 4X75, 4X75 Compact e CargoProfi 4X75. Nella versione Compact del 4X75, il braccio è montato 100 mm più vicino alla cabina per aumentare la stabilità.

Smorzatore di oscillazioni Cargo integrato

Gli ammortizzatori precaricati all'azoto assorbono vibrazioni e oscillazioni in modo che queste non vengano trasmesse al trattore. Ciò consente di ridurre i danni causati dall'usura e garantisce una lunga vita utile del trattore. L'ammortizzatore integrato, insieme all'assale anteriore e alla sospensione della cabina, garantisce un comfort di guida superiore e rende molto piacevole il lavoro con il caricatore frontale.



Caricatore frontale ammortizzato

Ergonomia eccellente: svolta e sterza sulla sinistra, carica sulla destra.

I comandi del caricatore frontale sono perfettamente integrati nel design generale del bracciolo destro e nel terminale Vario. Non c'è bisogno di sbracciarsi. La mano sinistra seleziona la direzione di marcia mentre la mano destra attiva la leva a croce del caricatore frontale. In base alla configurazione, è possibile scegliere tra una leva a croce o un joystick 3L come dispositivo di controllo del caricatore frontale. La velocità di marcia può essere controllata con il pedale. L'inversore consente di invertire il senso di marcia in modo semplice e veloce, senza usura. L'elevata portata idraulica del Fendt 300 Vario assicura carico e scarico rapidi: la pompa Load-Sensing offre una portata massima di 110 l/min. Poiché il caricatore frontale è parte integrante del concetto del trattore, tutte le operazioni di manutenzione ordinaria possono essere eseguite anche con il caricatore frontale montato.

CargoProfi: caricamento intelligente e accurato fino al peso e all'altezza di lavoro desiderati

Grazie alla misurazione precisa e al sistema di sensori di inclinazione sul CargoProfi 4X75, è possibile sapere esattamente quanto si sta caricando. Potete pesare il carico sfiorando un tasto e sfruttare al massimo la piena capacità di carico. Ciò evita di dover passare dalla stazione di pesatura. Il CargoProfi fornisce limite superiore e inferiore per altezza massima e angolo di ribaltamento. La pala viene svuotata completamente grazie alla funzione di scuotimento integrata, che stacca qualsiasi materiale ostinato. La funzione Memo salva le posizioni e facilita le operazioni che si ripetono frequentemente.

Con la leva a croce, il caricatore frontale può essere controllato in modo estremamente sensibile con due valvole di controllo. Quando si lavora con la pinza per silo o sfera, utilizzare i pulsanti sulla leva a croce per controllare il terzo e il quarto circuito idraulico (opzionale su richiesta).

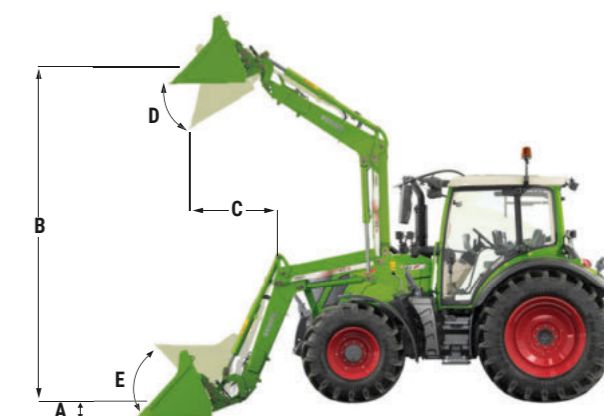
Con la leva arancione dell'inversore, l'operatore può invertire comodamente il senso di marcia con la mano sinistra. Tenere premuta la leva e il Vario si arresta. Rilasciando la leva, il trattore si sposta automaticamente nella direzione preselezionata.

Limitazione dell'angolo di inclinazione per sicurezza: sul Fendt CargoProfi è possibile limitare l'angolo di inclinazione quando si caricano rimorchi molto alti. La funzione di memorizzazione risulta particolarmente pratica in operazioni ricorrenti, ad esempio la posizione orizzontale inferiore è raggiungibile automaticamente. La funzione di pesatura fornisce un maggiore controllo sul peso del carico.



Caricatore frontale Fendt Cargo		3X/70 ²	4X/75 compact	4X/75 ¹
A	Profondità di scavo (a seconda dei pneumatici)	mm	60	220
B	Alzata (a seconda dei pneumatici)	mm	3740	4085
C	Distanza di scarico all'altezza di 3,5 m (a seconda dei pneumatici)	mm	1450	1585
C	Distanza di scarico (a seconda dei pneumatici)	mm	1030	1045
D	Angolo di scarico	gradi	55	55
E	Angolo di richiamo benna	gradi	48	48
	Potenza di sollevamento continua	daN	2000	1940
	Capacità di sollevamento max.	daN	2190	2250

¹ Gli stessi valori si applicano a Fendt CargoProfi
² Fendt 300 Vario (fino a pneum. max. Ø 1200 mm)



FendtONE.

per una connessione perfetta tra ufficio e macchina.



I prodotti e servizi con il logo Fuse garantiscono connettività aperta e possibilità di utilizzo con le diverse gamme di prodotti dei nostri marchi principali, nonché con i prodotti di altri costruttori. Per scoprire di più, visitate www.FuseSmartFarming.com

Filosofia di comando continua e intuitiva
FendtONE combina macchina e ufficio in una sola unità di controllo per la prima volta. FendtONE combina il comando consolidato del trattore con il terminale per le operazioni di programmazione o controllo, che tradizionalmente si svolgerebbero in ufficio. Potete programmare i dati del campo e gli ordini sul vostro computer o un dispositivo smart ovunque vi troviate, e inviarli alla vostra macchina. Viene visualizzata la stessa schermata nella cabina dell'operatore (onboard) e in ufficio oppure durante il movimento (offboard). FendtONE vi assiste nel soddisfare i requisiti di legge ai fini della documentazione e ottimizza il vostro intero processo di lavoro.

Sintesi dei vantaggi pratici:

- Comando intuitivo e uniforme (gli stessi tasti nello stesso punto con le stesse icone)
- Manutenzione centralizzata dei dati principali (dati del campo, macchine ecc.)
- Semplice invio dei dati al terminale della macchina e viceversa – in qualsiasi momento e ovunque
- Sistema aperto e indipendente dal produttore, con l'opzione di gestire flotte miste
- La sovranità dei dati è sempre con il cliente

La controparte per la nuova workstation dell'operatore sul trattore (onboard) è FendtONE Offboard. È possibile accedere a questa applicazione modulare da www.fendt.one, dal proprio ufficio o tramite un'app sul proprio dispositivo mobile. Con FendtONE Offboard, è possibile gestire il campo, ordinare ed elaborare i dati e organizzare il proprio team. La logica operativa è uguale al terminale del trattore. La stessa gestione panoramica è disponibile per aiutare ad adattare la pagina iniziale alle proprie necessità individuali.

FendtONE Offboard può essere utilizzato insieme all'agrirouter

L'interfaccia tra FendtONE Offboard e l'agrirouter amplia le opzioni disponibili. In futuro, sarà possibile anche mappare flotte miste* in FendtONE e utilizzarle per la gestione degli ordini. Inoltre, all'applicazione FendtONE Offboard è possibile collegare altre soluzioni software per l'agricoltura*. FendtONE può essere inizialmente utilizzato come facile introduzione alla documentazione specifica del lavoro, per poi trasferire i dati da FendtONE a sistemi di gestione avanzati dell'azienda agricola, per ulteriori elaborazioni.

* A condizione che il produttore del software o del macchinario agricolo sia registrato con agrirouter. Per scoprire di più, visitate www.my-agrirouter.com



Su misura per le vostre esigenze

Modulo Fendt Smart Farming	A richiesta
Pacchetto base Sistema di guida automatica • Predisporre il trattore per il sistema di guida parallela e per l'applicazione Fendt Guide	• Scelta di ricevitori differenti (NovAtel o Trimble) • Fendt Contour Assistant • Fendt TI • Fendt TI Auto
Pacchetto base Agronomia • Comprende le applicazioni TaskDoc e Fendt Task Manager • Creazione di incarichi e analisi successiva dei report sulla macchina • Panoramica completa dei lavori terminati	• NEXT Machine Management • agrirouter
Pacchetto base Telemetria • Per un'analisi ottimale e una gestione ottimale della flotta disponibile a richiesta • Fendt Connect consente di visualizzare e memorizzare dati come la posizione della macchina, i consumi di carburante, la velocità e i codici di errore • Memorizzazione per la valutazione dei processi di lavoro e dello stato della macchina • I dati vengono inviati mediante rete mobile consentendovi di richiamare i dati della macchina ovunque voi siate	
Pacchetto base Controllo macchina • Prerequisito per funzioni ISOBUS supplementari • Comando semplice e intuitivo degli attrezzi ISOBUS con interfaccia standardizzata indipendente dal produttore secondo la norma ISO 11783 • Il terminale del trattore e l'attrezzo sono collegati mediante una presa sul retro	• Fendt SectionControl (SC) • Fendt VariableRateControl (VRC)

OFFBOARD



Utilizzabile ovunque e su qualsiasi dispositivo (tablet, telefono cellulare, PC)

Un trasferimento continuo dei dati permette di gestire le carreggiate o creare ordini da un punto qualsiasi.



ONBOARD

Sulla macchina (terminale)

Pronto per il futuro con il nuovo terminale da 12"! Per una maggiore superficie di visualizzazione, integrazione e flessibilità.



La scelta fra quattro moduli

Nel campo dello smart farming, Fendt offre un'ampia gamma di prodotti che aiutano a utilizzare le vostre macchine in modo ancor più efficiente, garantendo allo stesso tempo la massima comodità. Sono disponibili in totale quattro moduli, selezionabili a seconda delle esigenze:

Sistema di guida automatica, Agronomia, Telemetria, Controllo attrezzi

Ogni modulo comprende un pacchetto base delle applicazioni di avvio necessarie. Inoltre i moduli possono essere ampliati con altre opzioni a seconda delle proprie esigenze.

Guida automatica e capezzagna. Per chi preferisce la precisione.

È possibile configurare il sistema di guida parallela Fendt per adattarlo alle proprie necessità. Dotate il vostro sistema di un ricevitore satellitare Trimble o NovAtel.

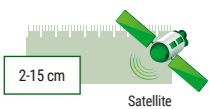
In base ai vostri requisiti individuali e lavorativi, potete scegliere tra i segnali di correzione con diversi livelli di accuratezza.

Ricevitore NovAtel®



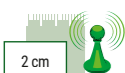
15-30 cm

NovAtel® Standard
Segnale di correzione: SBAS (EGNOS & WAAS)
± 15-30 cm precisione tra le passate; ± 150 cm precisione ripetibile



2-15 cm

NovAtel® - segnali di correzione estendibili
Segnale di correzione: TerraStar-L
± 15 cm precisione da carreggiata a carreggiata; ± 50 cm precisione ripetibile
Segnale di correzione: TerraStar-C Pro
± 2 cm precisione da carreggiata a carreggiata; ± 2 cm precisione ripetibile



2 cm

RTK
Segnale di correzione: RTK
± 2 cm precisione da carreggiata a carreggiata; ± 2 cm precisione ripetibile

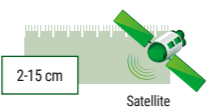
Radio/rete mobile

Ricevitore Trimble®



15-30 cm

Trimble® Standard
Segnale di correzione: SBAS (Egnos & Waas)
± 15-30 cm precisione tra le passate; ± 150 cm precisione ripetibile



2-15 cm

Trimble® - segnali di correzione estendibili
Segnale di correzione: RangePoint® RTX
± 15 cm precisione da carreggiata a carreggiata; ± 50 cm precisione ripetibile
Segnale di correzione: CenterPoint® RTX e CenterPoint® RTX Fast
± 2 cm precisione da carreggiata a carreggiata; ± 2 cm precisione ripetibile



2 cm

RTK
Segnale di correzione: RTK
± 2 cm precisione da carreggiata a carreggiata; ± 2 cm precisione ripetibile

Radio/rete mobile

Dato che i ricevitori sono installati sotto la botola del tetto, sono completamente protetti contro il furto, le intemperie ed eventuali danni.

Per la guida sono due i fattori importanti decisivi:

- Precisione tra le passate: Mostra quanto sono precisi i contatti da una carreggiata a quella successiva
- Ripetibilità: Specifica con quale precisione è possibile ripetere una carreggiata o un confine di campo esistente, rispetto all'anno precedente.

Agronomia. Per risparmiare tempo in ufficio.



Fendt TI e TI Auto semplificano la gestione della capezzagna

Questo sistema di assistenza intelligente offre un vantaggio reale per le procedure ripetute, soprattutto in capezzagna. Il sistema di gestione per capezzagna Fendt TI permette di risparmiare quotidianamente fino a 1.920 movimenti della mano in 160 svolte. È possibile registrare tutte le funzioni come sequenza e salvarle sul terminale, sia manualmente da fermi che mentre si guida. Dopodiché è necessario unicamente toccare un pulsante per attivare le sequenze automatiche quando si entra e si esce dalla capezzagna. Lavorerete senza dover apportare correzioni. Le cinque modalità (spazio, tempo, sollevatore anteriore, sollevatore posteriore e manuale) e i 13 profili di funzioni vi aiuteranno a gestire ben 74 funzioni. Basta scorrere senza intoppi tra le singole fasi della sequenza. Dopodiché è necessario unicamente toccare un tasto per attivare le sequenze automatiche per capezzagna.

Con Fendt TI in combinazione con Fendt Guide (Fendt TI Auto), il rilevamento della posizione avvia automaticamente tutti i passaggi registrati in capezzagna.

Profili di lavoro per attrezzatura regolata alla perfezione, anche se sulla stessa macchina lavorano più operatori

Grazie ai profili di lavoro, è possibile salvare ogni attrezzo con le relative impostazioni, risparmiandovi di dover impostare gli attrezzi ogni volta. Anche in caso di operatori differenti è possibile così efficientare e ottimizzare il lavoro, dal momento che non devono inserire alcuna impostazione. I numerosi parametri impostabili sono: sollevatore, presa di forza, impianto idraulico, regolazione del carico massimo, Tempomat, giri del motore, trazione integrale e bloccaggi dei differenziali.

Fendt TaskDoc: per sbarazzarsi del lavoro cartaceo

Con il sistema di documentazione guidato Fendt TaskDoc, il trattore raccoglie tutti i dati necessari man mano che procedete con il lavoro. Potete quindi trasferire i dati come file standardizzato in una mappa su campo, tramite chiavetta USB, Bluetooth oppure in modalità wireless, tramite rete mobile.

Semplice ordine della flotta: Fendt Task Manager

Se la macchina è dotata del pacchetto agronomia di base, è possibile creare ordini man mano che procedete oppure dall'ufficio, in pochi clic, per poi effettuare l'invio alla macchina tramite wireless. Le lavorazioni completate possono essere reinviati dalla macchina all'applicazione FendtONE Offboard. Da lì, il report di lavorazione mostra maggiori dettagli, incluso quali campi sono stati lavorati e i volumi di output. La vista mappa fornisce inoltre una panoramica dei parametri selezionati.

Controllo macchina. Interazione perfetta del trattore e dell'attacco.



SectionControl (SC)

SectionControl garantisce contatti puliti anche su campi sezionati in modo irregolare.

Interazione perfetta mediante ISOBUS:

SectionControl, VariableRateControl e Fendt Guide Contour Assistant mettono a disposizione tutti i software necessari per un lavoro di alta precisione e qualità.



Fendt ISOBUS è un'interfaccia plug & play standardizzata, tra il trattore e l'attacco: Basta connettere il plug ISOBUS alla presa ISOBUS; la schermata di controllo dell'attacco compare nel terminale.

Definire con precisione: Fendt SectionControl (SC)

SectionControl (SC) garantisce il controllo automatico delle sezioni per attrezzi ISOBUS. Fendt SectionControl supporta fino a 36 larghezze parziali. Lo standard ISOBUS garantisce una gestione intuitiva: La schermata di controllo compare automaticamente sul terminale, quando il plug ISOBUS viene collegato alla presa. Tutto ciò che bisogna fare è girare un interruttore per avviare.

I vantaggi di Fendt SectionControl

- Risparmio fino al 15% delle risorse, evitando sovrapposizioni indesiderate
- Riduce la minaccia di malattie, parassiti e erbe infestanti, evitando raccolti eccessivamente densi e sezioni mancate
- Minore sforzo per l'operatore, così da potersi concentrare completamente sul monitoraggio dell'accessorio

- Migliora la qualità del lavoro con un contatto pulito sulla capezzagna
- Modalità capezzagna: Opzione per lavorare dapprima il campo interno, quindi la capezzagna

Sfruttate appieno il potenziale del trattore: Fendt VariableRateControl (VRC)

VRC controlla il volume di output delle risorse (semi, pesticidi, fertilizzanti) per ciascuna sottosezione del campo. Per beneficiare di questa soluzione intelligente, è necessario Fendt TaskDoc e una licenza standard ISOBUS TC-GEO.

I vantaggi di Fendt VariableRateControl

- Aumentate la vostra efficienza: Massimizzate il rendimento, risparmiando allo stesso tempo le risorse
- Risparmiate tempo: Utilizzate il report di lavorazione come base di rendicontazione per l'adempimento degli obblighi legali (ad es. regolamenti sui fertilizzanti)
- Flessibilità: Compatibile con file ISO XML e Shape



Non è necessario avere un terminale ISOBUS esterno

Il terminale sul tetto da 12" aggiuntivo vi offre perfino più spazio di visualizzazione. Potete mostrare i dati dell'attrezzo ISOBUS sul terminale del tetto, ad esempio, mentre il terminale sul braccio mostra la guida automatica. I terminali esterni non sono più necessari.

Fendt Guide Contour Assistant

L'opzione Fendt Guide Contour Assistant aggiunge Contour Segments e Single Track ai tipi di carreggiata esistenti.

Carreggiata Contour Segments

I singoli segmenti e le carreggiate vengono registrati in un solo giro del campo o acquisiti direttamente dal confine del campo esistente.

- Non è necessario registrare diverse carreggiate per modificare diverse sezioni del campo
- Non è necessario selezionare manualmente tra carreggiate mentre si lavora sul campo
- Combinazione di tutte le carreggiate rilevanti in una sola
- Contour Assistant rileva automaticamente la giusta traccia

Tipo di carreggiata Single Track

Per registrare una linea quasi infinita con un contorno aperto.

- Ideale per la protezione delle piante, poiché è possibile registrare una carreggiata singola e applicarla all'intero campo

Telemetria. Ottimizzate l'uso della macchina.



Dati della macchina richiamabili ovunque:

Fendt Connect

Fendt Connect è la soluzione di telemetria unificata per macchine Fendt. Grazie a Fendt Connect è possibile raccogliere e valutare i dati della macchina, per consentire ad agricoltori e contoterzisti di monitorare, analizzare e ottimizzare lo stato e l'impiego delle loro macchine.

Fendt Connect fornisce informazioni su:

- Posizione e percorso della macchina
- Consumo di carburante e livello di AdBlue
- Velocità e tempo di lavoro
- Capacità della macchina
- Messaggi d'errore
- Intervalli di manutenzioni imminenti



Fendt Connect

La trasmissione mobile dei dati vi consente di richiamare i dati in tempo reale della macchina da qualunque luogo: PC, tablet o smartphone.

FENDT 300 VARIO

Cabina VisioPlus – dettagli.



Regolazione ergonomica perfetta: Il volante e il cruscotto si regolano facilmente e velocemente con il pedale. Per una posizione di seduta ottimale, il volante e il quadro strumenti devono essere alla giusta altezza e al corretto angolo di inclinazione. Vantaggio: La luce migliore e il riflesso minimo sul cruscotto. Per uscire comodamente, basta ruotare il piantone dello sterzo e il cruscotto verso l'alto con il pedale.



■ La cabina Fendt VisioPlus offre numerosi vani e scomparti per conservare e riporre ogni cosa al proprio posto. L'immagine mostra lo scomparto pieghevole sul lato sinistro.



■ Il frigorifero sulla sinistra offre spazio per rinfrescare provviste e bevande.



■ Particolarmente pratico e comodo come un'auto: la leva degli indicatori ha 3 modalità, ovvero angolo di sterzata, tempo e velocità.



■ Lo specchio grandangolare è integrato nell'alloggiamento come secondo specchio e garantisce una visibilità eccellente nelle svolte, evitando i punti ciechi. La seconda variante è lo specchio retrovisore riscaldato regolabile elettricamente (Profi/Profi+).



□ Variante con finestrino panoramico pieghevole e sportello sulla destra. Comprende una seconda maniglia aggiuntiva per chiudere il finestrino. Ciò garantisce che il finestrino sia sigillato completamente e in sicurezza quando è chiuso, mantenendo fuori il rumore.



■ Il sedile passeggero comfort con schienale e cintura di sicurezza offre la stessa sicurezza e lo stesso comfort dell'operatore anche ai passeggeri. Sotto al sedile è presente una pratica rete portaoggetti in cui riporre i guanti da lavoro e altro.



Si può scegliere tra due configurazioni di sospensione della cabina:

- Sospensione della cabina meccanica: i silent blocks sul lato anteriore e un sistema di ammortizzatori a molle elicoidali sul retro rendono la guida particolarmente confortevole. Impediscono infatti alle vibrazioni e ai rumori di giungere alla cabina grazie al disaccoppiamento della cabina del corpo del trattore.
- La sospensione pneumatica della cabina con compensazione di livello (Profi e Profi+) riduce al minimo le vibrazioni e rende la guida estremamente confortevole. Si appoggia su quattro punti: davanti la cabina è montata su due supporti conici, dietro su due elementi pneumatici.



■ L'ingresso è protetto dallo sporco laterale. La salita e la discesa avvengono in sicurezza grazie agli ampi gradini e ai corrimano collocati in posizione strategica. La maniglia della sportello è facilmente accessibile da terra.



■ Il finestrino integrato nel rivestimento del tetto garantisce una ventilazione supplementare nei giorni più caldi.



■ Vano pieghevole sotto al bracciolo: oltre a fornire spazio per riporre oggetti, contiene fino a 4 prese USB per caricare e utilizzare i dispositivi.



□ Sono disponibili numerose prese per le utenze esterne.



■ Due modalità di illuminazione programmabili: utilizzare l'interruttore sulla leva dell'inversore per selezionare rapidamente tra due modalità di illuminazione memorizzate, inclusa la modalità su strada e su campo.



□ Supporto universale per tablet o terminale: Si può scegliere anche un supporto regolabile con binario di guida integrato con cuscinetto a sfere.



□ Infotainment - intrattenimento e ricezione radio: Sistema multi-antenna per una migliore ricezione radio, ricerca automatica canale e sintonizzazione; ampia gamma di sorgenti audio (Bluetooth, USB, AUX-IN), controllo mediante comando turn&push su bracciolo e terminale

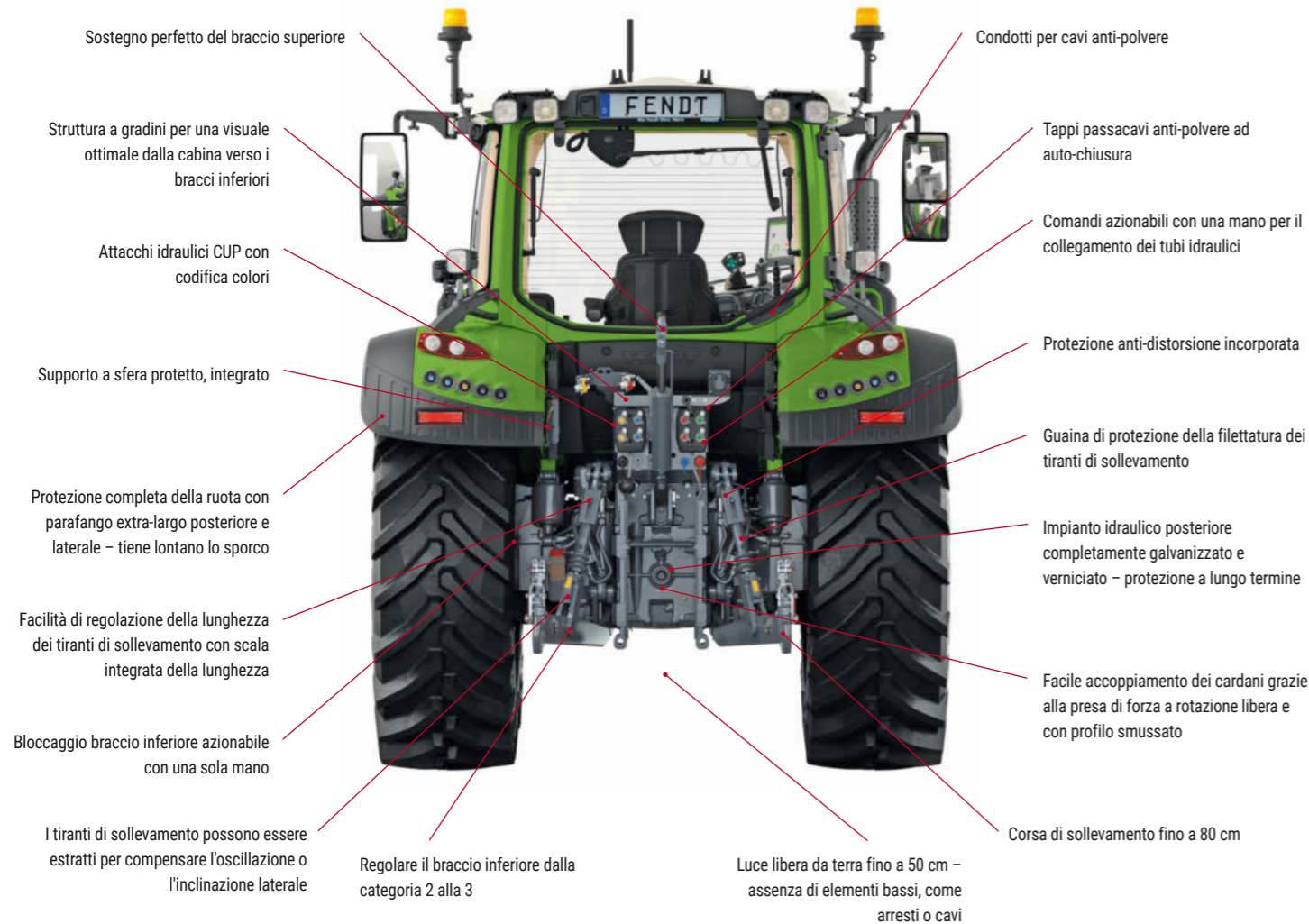


□ Sempre in vista: il cellulare può essere riposto nel portaoggetti integrato.

FENDT 300 VARIO

Attrezzi sia davanti che dietro.

Parte posteriore perfetta: 18 vantaggi pratici che fanno la differenza



Il sollevatore posteriore, la presa di forza e un distributore possono essere controllati da entrambi i parafanghi posteriori.



Tre sollevatori anteriori integrati di elevata qualità:

- Standard, con controllo della posizione e modulazione della posizione e del carico
- Posizionamento molto vicino al veicolo, quindi l'aggancio è facilmente manovrabile
- Capacità di sollevamento massima di 3.130 daN
- Bracci inferiori con ottimi agganci, ripiegabili in posizione di parcheggio
- Cilindro di sollevamento protetto dai sassi mediante soffiati
- Lo smorzatore delle oscillazioni montato di serie impedisce il beccheggio e garantisce sicurezza e comfort di marcia
- Bracci superiori con supporti robusti e movimentazione semplice

FENDT 300 VARIO

Illuminazione – sollevatore anteriore – dettagli.

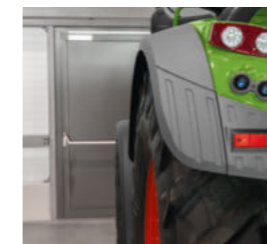


Sistema di illuminazione completo con la funzione Coming-Home.

- Impostazioni nel menu illuminazione sulla dashboard
- Due modalità di illuminazione programmabili
- Funzione Coming-Home – timer regolabile



Supporto porta sfere: supporto per riporre in sicurezza le sfere per gli attrezzi completamente integrato sul parafango posteriore.



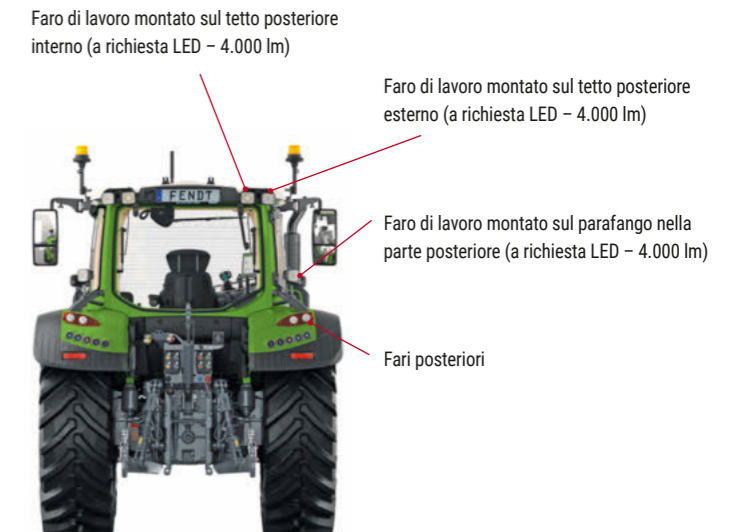
Protezione completa della ruota con parafango extra-largo posteriore e laterale – tiene lontano lo sporco



Prevenzione di utilizzo improprio e danneggiamento degli attrezzi: messa in sicurezza del braccio inferiore con la valvola di intercettazione.



■ Luca libera da terra effettiva fino a 50 cm – assenza di elementi bassi, come arresti o cavi

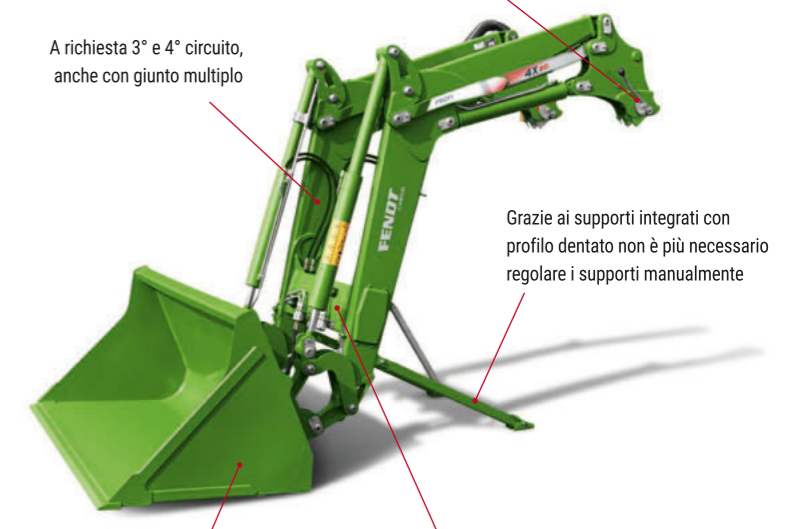


Fino a sei fari di lavoro sul retro. A richiesta con fari di lavoro a LED di alta qualità.

- Lumen totali con equipaggiamento full LED per 48.300 lumen di intensità luminosa
- Tutti i fari LED sono antiurto, impermeabili ai getti d'acqua, testati per compatibilità elettromagnetica (guida automatica, radio) e resistenti alla corrosione

Panoramica dei dettagli Cargo:

A richiesta 3° e 4° circuito, anche con giunto multiplo



Ampia scelta di attrezzi terminali Fendt, fatti su misura per il Fendt Cargo

Il tubo trasversale protegge e alloggia il gruppo valvole e gli ammortizzatori



ASSISTENZA FENDT

Il miglior prodotto con la miglior manutenzione e assistenza.

Con Fendt 300 Vario avrete un prodotto all'avanguardia in grado di superare le sfide più impegnative. Per questo è normale aspettarsi una marcia in più in termini di servizi offerti con la massima efficienza dai concessionari Fendt certificati:

- Linee di comunicazione veloci tra voi e la nostra assistenza qualificata.
- Disponibilità di pezzi di ricambio 24/7 per tutta la stagione
- Garanzia di 12 mesi sui pezzi di ricambio originali Fendt e sul loro montaggio

100% qualità. 100% assistenza: Assistenza Fendt Offriamo un'assistenza eccellente, per garantirvi la massima affidabilità d'uso ed efficienza delle vostre macchine Fendt:

- Servizio Demo Fendt
- Fendt Expert: la formazione per gli operatori
- AGCO Finance – finanziamenti e noleggi
- Fendt Care – assistenza ed estensioni di garanzia
- Fendt Certified - Programma per macchine usate



I vostri rivenditori Fendt sono sempre a vostra disposizione quando ne avete bisogno e hanno un solo obiettivo: garantire che le vostre macchine Fendt siano operative in qualsiasi momento. Se si verifica qualche imprevisto durante la stagione di raccolta, basta chiamare il vostro centro assistenza certificato, al numero verde attivo 24 ore su 24, 7 giorni su 7.

ASSISTENZA FENDT

Potete confidare nel fatto che la vostra macchina sarà pronta all'uso domani.

Servizio Demo Fendt

È un nuovo acquisto? Amerete le nostre soluzioni Fendt e la nostra efficienza generale. La demo Fendt vi aiuterà a decidere.

Fendt Expert: la formazione per gli operatori

Vi aiutiamo ad ottenere il massimo dal vostro veicolo. Grazie al nostro programma esclusivo di formazione per gli operatori, potrete ottimizzare ulteriormente l'efficienza del vostro Fendt, venendo a conoscenza di tutte le funzioni che semplificheranno di molto il vostro lavoro quotidiano. Il nostro team di formatori professionisti vi saprà consigliare come sfruttare a pieno il potenziale del vostro veicolo Fendt.

Fendt Care - manutenzione ed estensione di garanzia fino a 8 anni / 8.000 ore d'esercizio

Per mantenere i vostri veicoli sempre pronti ad entrare in azione, Fendt offre un servizio di manutenzione e riparazione personalizzato che va oltre la garanzia di legge, la quale copre soltanto il rischio di riparazioni per una macchina nuova solo entro i primi 12 mesi dalla consegna. È da lì in poi che entra in gioco Fendt Care. È possibile assicurarsi una copertura per la macchina anche dopo il primo anno, con flessibilità di condizioni, fino ad un massimo di ben 8 anni / 8.000 ore d'esercizio, e di tariffe, con o senza franchigia. Il vostro rivenditore Fendt monterà solo pezzi originali Fendt con standard di qualità certificato e testati relativamente alla sicurezza. Ciò garantisce l'ottima stabilità del valore della vostra macchina Fendt.

Finanziamenti personalizzati e modelli di noleggio

Investire in tecnologia implica un impegno di capitale notevole. Un contratto di finanziamento da parte di AGCO Finance offre condizioni vantaggiose e flessibili. Dal versamento iniziale della caparra, alle rate mensili, fino al termine di pagamento, siete voi a fissare le condizioni generali con cui finanziare il vostro Fendt. Se vi servono maggiori risorse in breve tempo o se volete utilizzare trattori per un lungo periodo senza ricorrere all'acquisto, il vostro rivenditore Fendt può proporvi la soluzione ideale grazie a pacchetti noleggio su misura.

Fendt Certified - Programma per macchine usate

All'avanguardia con Fendt, anche con macchine agricole di seconda mano. Macchine agricole usate con standard qualitativi elevati e requisiti di qualità certificati da Fendt – la soluzione ideale per agricoltori attenti ai costi o come integrazione in un parco veicoli in espansione.

I vantaggi:

- Certificazione secondo standard qualitativi severi Fendt
- Controllo scrupoloso in ingresso (profilo tecnologico, usura, aspetto esterno)
- Parti soggette ad usura sottoposte ad un'accurata manutenzione e sostituzione dei componenti, pulizia e verniciatura dove necessario
- Garanzia di un anno (estendibile come opzione)

Pieno controllo dei costi e affidabilità di progettazione

Fendt Care	Bronze	Silver			Gold ¹	Platinum ¹
Assistenza	Manutenzione periodica, costi fissi di manutenzione	Copertura del rischio legato alle riparazioni (eccetto usura)			Copertura di tutti i costi (usura esclusa)	Copertura di costi e disponibilità (usura esclusa)
Benefici	Affidabilità d'uso	Copertura dei danni gravi	Copertura completa in condizioni ottimali	Protezione completa tenendo sotto controllo i costi	Protezione da tutti i rischi di riparazione inaspettata, compresi tutti i costi secondari	Per i clienti che non possono permettersi di lasciare fermi gli attrezzi
Manutenzione regolare	✓	✓	✓	✓	✓	✓
Costi di riparazione		✓	✓	✓	✓	✓
Supplemento		490 €	190 €	0 €	0 €	0 €
Costi di viaggio, recupero/traino, rilevazione degli errori con strumenti di diagnosi supplementari, test delle prestazioni, oli e filtri, se si ripara il motore/la trasmissione					✓	✓
Supplemento ore notturne e festive						✓
Sostituzione del veicolo						✓

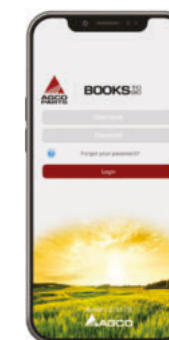
¹ Valido per Regno Unito, Germania e Francia. Il Platinum è disponibile solo presso i rivenditori aderenti.



8 anni / 8.000 ore di lavoro

Grazie alla sua estensione flessibile della garanzia, Fendt offre periodi di polizza particolarmente lunghi fino a 8 anni o 8.000 ore d'esercizio. Un altro vantaggio è la trasferibilità in caso di rivendita della macchina e la possibilità di rinnovo. Questo garantisce l'affidabilità operativa, riduce al minimo i costi di riparazione e vi garantisce una macchina usata dal valore stabile.

Grazie all'impiego della app per smartphone "AGCO Parts Books to go", è possibile trovare rapidamente e facilmente i ricambi Fendt e ordinarli direttamente. Questa app è disponibile per il download nell'App Store e nel Google Play Store. I vostri dati di accesso personali sono disponibili dal vostro concessionario Fendt.



Manutenzione semplice con un imbattibile valore nel tempo.



Il vano motore si caratterizza per essere accessibile molto facilmente per ispezioni e manutenzioni, anche con attrezzi montati sul caricatore frontale. Il cofano ha due aperture separate per renderne più agevole l'apertura.



L'elevata stabilità del valore di un Fendt Vario è un punto di forza importante per la sua efficienza economica complessiva. Soluzioni avanzate come questi modelli spesso si presentano sul mercato solo anni dopo. Vantaggio: un investimento reale anche dopo anni.



Meno fatica: Il compatto vano del radiatore è accessibile molto comodamente e può essere pulito in modo pratico e veloce grazie all'ampia distanza tra i refrigeratori e al fondo piano del radiatore.



Il filtro dell'aria ad alte prestazioni è ottimale in termini di apporto di aria e di pulizia, ed è anche facile da sostituire.

Extra Fendt.



Gli extra di Fendt sono un'aggiunta eccezionale per il vostro veicolo Fendt. È possibile scegliere tra una vasta gamma di prodotti, tra cui lubrificanti, AdBlue, kit di cura, accessori per la cabina e molto altro. Tutti gli extra sono disponibili per l'acquisto solo presso il vostro rivenditore Fendt.



Come possiamo aiutarvi?

Cosa rende diversa Fendt Services?

Assistenza per noi significa capire e conoscere il vostro lavoro per soddisfare le vostre esigenze in termini di affidabilità e sicurezza e, non da ultimo, in termini economici. Sosteniamo i nostri prodotti e li abbiamo sviluppati per soddisfare le massime esigenze e un'operatività continua. Il nostro servizio di assistenza è il vostro partner nel lavoro.

Come posso aggiornare un software?

Il software Fendt può essere aggiornato, quindi il vostro Fendt sarà sempre dotato della tecnologia più recente. In tal modo avrete la sicurezza che la vostra macchina Fendt è tecnologicamente avanzata, che conserva il proprio valore e mantiene aggiornato il vostro investimento nel futuro come il primo giorno di acquisto. Contattate il vostro concessionario Fendt per maggiori dettagli.

Cos'è Fendt Expert?

Diventate degli esperti di Vario Profi grazie al training per operatori Fendt Expert: conoscete già tutte le funzioni che offre questa tecnologia? Sfruttate la tecnologia presente in ogni Fendt Vario e imparate con Fendt Expert a sfruttare al meglio ogni funzione. Il nostro team di formatori professionisti vi saprà consigliare su come sfruttare a pieno il potenziale del vostro trattore Fendt. Contattate il vostro concessionario per maggiori dettagli e iscrivetevi oggi stesso.

Vuoi scoprire di più sulle soluzioni Fendt Smart Farming?

Per ulteriori dettagli su Fendt Smart Farming, non farti sfuggire la brochure e le informazioni online sulla homepage Fendt, in arrivo a breve.

Contatti Fendt.

fendt.com

Trovate tutte le informazioni che vi servono online - dalle brochure informative alle specifiche tecniche, compresi report sui clienti e sulla nostra azienda e il calendario degli eventi Fendt.

Configuratore Fendt

Con il configuratore Fendt avrete la possibilità di comporre una macchina su misura ed equipaggiata in maniera ottimale per la vostra azienda scegliendo fra tutte le varianti di equipaggiamento. Potete trovare il configuratore Fendt in internet sul sito www.fendt.com direttamente sulla home page.

fendt.tv

Fendt 24 ore - Con la nostra mediateca si può. La nostra internet TV trasmette 24 ore su 24, 7 giorni su 7 tutte le notizie e le novità su Fendt.

Prova di guida

Visitare fendt.com e selezionare "Fendt Servizi" alla pagina "Servizi", quindi selezionare "Servizio Demo", poi registrarsi per una prova di guida con il trattore di propria scelta.





Varianti di equipaggiamento e dettagli tecnici.

Gentili clienti,
il nostro obiettivo in Fendt è quello di fornirvi le macchine e le soluzioni più innovative per consentirvi di svolgere il vostro lavoro in modo ancora più efficiente e confortevole. Per farlo perfezioniamo costantemente i nostri prodotti e i relativi dettagli di equipaggiamento. Per questo motivo, sul nostro sito web potete trovare tutti i dati tecnici e le varianti di equipaggiamento più recenti.



È sufficiente scansionare il codice QR o seguire questo link:
fendt.com/300-vario-data

FENDT

Leaders drive Fendt.



www.fendt.com

AGCO GmbH - Fendt-Marketing
87616 Marktobendorf, Germania

IT/2002

 **AGCO**
Your Agriculture Company

Fendt è un marchio mondiale di AGCO.

I dettagli riguardanti equipaggiamento, aspetto, prestazioni, dimensioni e pesi, consumo di carburante e costi di esercizio dei veicoli corrispondono ai dati disponibili al momento della stampa. Possono essere soggetti a modifiche fino alla data di acquisto. Il vostro concessionario Fendt di fiducia sarà lieto di informarvi di eventuali modifiche. I veicoli in figura non presentano l'equipaggiamento specifico del paese.